

# Gesundes Trinkwasser

## Qualität mit dem KFR-Ventil

Was ist ein KFR-Ventil? Das fragen Sie sich jetzt vielleicht – und doch haben Sie wahrscheinlich eins zu Hause. Es ist Bestandteil Ihrer Trinkwasseranlage und muss laut den Bestimmungen hinter der Wasserzähleranlage installiert sein.

### Wofür ist das KFR-Ventil?

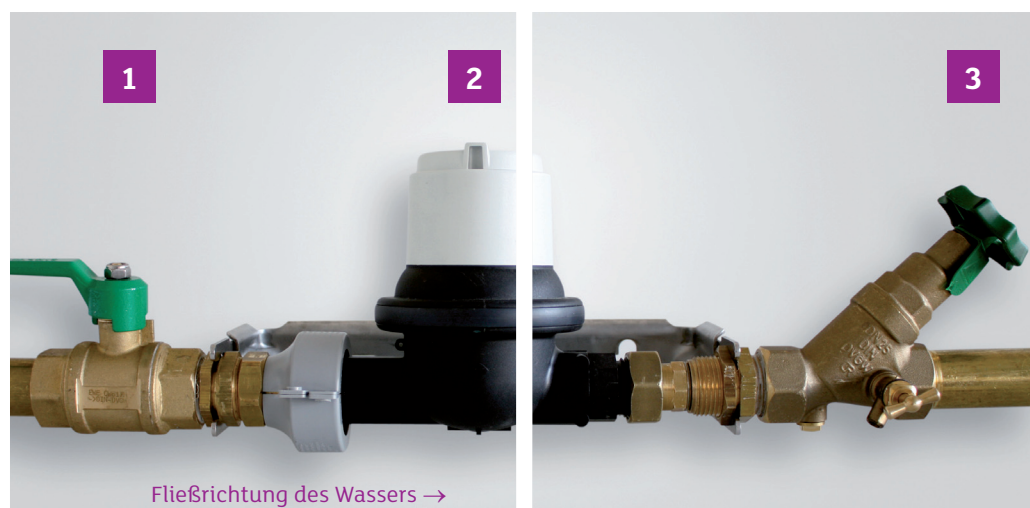
Das Ventil ist ein wichtiger und gesetzlich vorgeschriebener Bestandteil Ihrer Trinkwasseranlage. Es verhindert, dass Wasser in das Versorgungsnetz zurückfließt, was zu erheblichen hygienischen Problemen führen kann. Die Abkürzung „KFR“ bedeutet:

**Kombiniertes Freistromventil mit integriertem Rückflussverhinderer.**

### Wie kann ich prüfen, ob in meiner Trinkwasseranlage ein KFR-Ventil installiert ist?

Schauen Sie, ob ein Ventil hinter dem Wasserzähler in Ihrer Anlage vorhanden ist, das aussieht wie auf unserem Foto (3). Zusätzlich können Sie prüfen, ob ein Pfeil für die Durchflussrichtung, ein DIN/DVGW-Schriftzug und der Aufdruck „KFR“ auf einer Banderole an Ihrem Ventil vorhanden sind. Wenn ja, können Sie sicher sein, dass auch das KFR-Ventil installiert ist – und nicht nur eine einfache Absperr-einrichtung.

Sie finden das KFR-Ventil (3) hinter dem Wasserzähler (2) und dem Hauptventil (1) Ihrer Trinkwasseranlage.



### **Was mache ich, wenn kein KFR-Ventil vorhanden ist?**

Laut den Bestimmungen ist jeder Anlagenbetreiber bzw. Wasserkunde verpflichtet, ein KFR-Ventil in seiner Trinkwasseranlage zu installieren. Ist das nicht der Fall, kann es zu Verunreinigungen der Wasserversorgung kommen. Das kann bei Verzehr erhebliche gesundheitsschädigende Wirkungen nach sich ziehen. Sie sollten also, wenn kein Ventil vorhanden ist, schnellstmöglich eins installieren lassen, um sich gegebenenfalls auch vor Haftungsschäden zu schützen.

### **Muss ich mein KFR-Ventil auf Funktionsfähigkeit prüfen?**

Unbedingt! Dazu sind Sie sogar einmal im Jahr verpflichtet – und das ist auch sinnvoll, wenn man sich eventuelle Schäden durch verunreinigtes Wasser vor Augen hält. Wir empfehlen Ih-

nen, die ordnungsgemäße Prüfung der Funktion mit einem anderen Auftrag an einen Gas- und Wasserinstallateur zu verbinden, beispielsweise mit der Wartung Ihrer Heizungsanlage. Die Prüfung eines KFR-Ventils ist nämlich nur eine Kleinigkeit und würde als Extra-Auftrag sicher unnötige Kosten verursachen.

### **Wer darf ein KFR-Ventil installieren oder einen Funktionstest durchführen?**

Da das KFR-Ventil eine Sicherheitseinrichtung ist, darf es nur von Vertrags-Installateurunternehmen eingebaut werden. Welcher Betrieb für Sie in Frage kommt, können Sie im Internet unter [www.enercity.de/Installateure](http://www.enercity.de/Installateure) oder im Branchen- oder Telefonbuch herausfinden. Den Funktionstest dagegen können Sie selbst durchführen oder bei jedem Fachbetrieb beauftragen.



Mit dem KFR-Ventil hat man das gute Gefühl in reinem Wasser zu planschen.



## **Willkommen bei enercity**

**enercity Messwesen**

**Strom, Gas, Wasser und Wärme**

Telefon 0511 - 430-5645

E-Mail [messwesen\\_gaswasser@enercity.de](mailto:messwesen_gaswasser@enercity.de)

Internet [www.enercity.de](http://www.enercity.de)